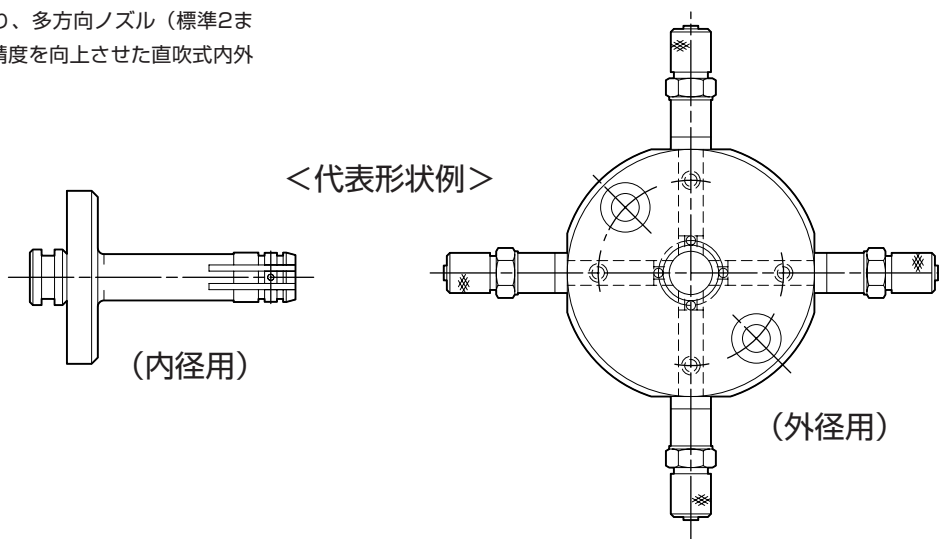


高精度型測定ヘッド >>>

高精度JET

高精度JETは、従来の1直径ノズルに替わり、多方向ノズル（標準2または3直径）を採用することにより繰返し精度を向上させた直吹式内外径測定ヘッドです。

A/E変換器との組み合わせで使用します。
供給圧力は、「2.5MPa」対応となります。



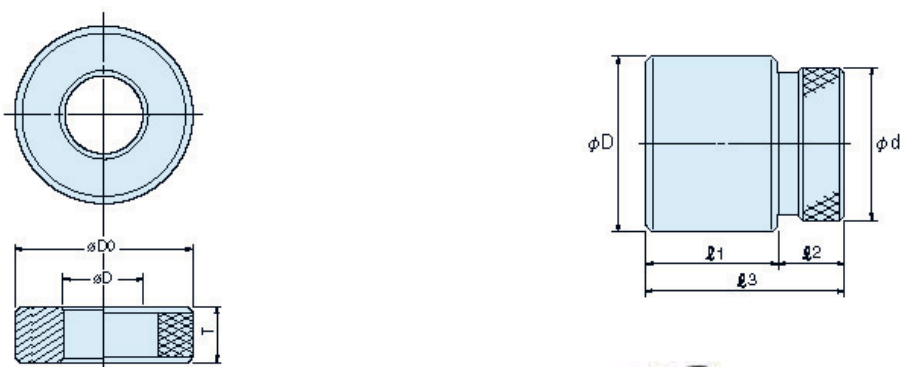
仕様

商品コード		測定径	A型		B型		C型	
内径	外径		測定範囲	繰返精度	測定範囲	繰返精度	測定範囲	繰返精度
4300613	—	ϕ 1.5以上 ϕ 2.5未満	5 μ m	0.2 μ m	—	—	—	—
4300614	4300617	ϕ 2.5以上 ϕ 4未満	10 μ m	0.2 μ m	—	—	—	—
4300615	4300618	ϕ 4以上 ϕ 7未満	10 μ m	0.1 μ m	15 μ m	0.15 μ m	20 μ m	0.2 μ m
4300616	4300619	ϕ 7以上 ϕ 14未満	10 μ m	0.1 μ m	15 μ m	0.15 μ m	20 μ m	0.2 μ m

注) 測定径 ϕ 14以上及び多連式、取付方法等に関しては、別途ご相談ください。

高精度JET用マスタ

高精度JET用マスタは大範と小範各1個で1組となります。
倍率調整は大小範を交互に使用します。
ご要望により中範マスタも製作いたします。



商品コード	ϕ D	ϕ D0	T
4300620	ϕ 1.5以上 ϕ 3以下	16	3
	ϕ 3をこえ ϕ 4以下	20	4
4300621	ϕ 4をこえ ϕ 5以下	30	10
	ϕ 5をこえ ϕ 8以下	30	12
4300622	ϕ 8をこえ ϕ 14以下	34	15

商品コード	ϕ D	ϕ d	l1	l2	l3
4300623	ϕ 2.5以上 ϕ 6以下	5	25	25	50
4300624	ϕ 6をこえ ϕ 10以下	5	25	25	50
4300625	ϕ 10をこえ ϕ 14以下	8	25	25	50