

# 指示部 >>>

## デルコム DELCOM 100A

### 電気マイクロメータ用アンプ



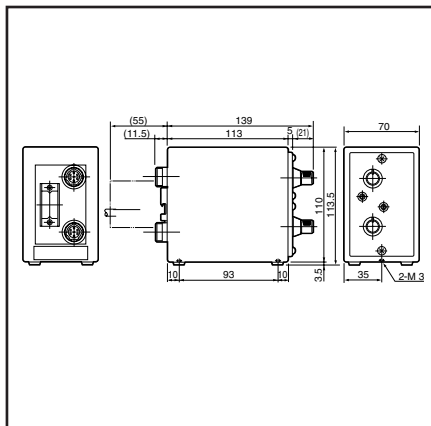
- 弊社製測定ヘッドと組み合わせ、アナログ信号を出力
- メータ表示出力端子（メータは、オプション）
- 自動測定機対応機能（外部ゼロシフト、異常検出）
- 1または2入力仕様

#### 仕様

型式	E-DL-110A	E-DL-120A
商品コード	0902001	0902002
入力検出器	1	2
表示	無	
最大測定範囲	±900 μm	
判定出力信号	無	
出力信号定格	DC +30V 40mA 以下	
入力信号定格	VCE: 30V、 I C: 30mA 以上の負荷容量があるトランジスタ	
記憶機能	無	
デジタル出力	無	
アナログ出力	±9V (±900 μm)	
アナログ入力	DC 10mV/μm (検出器と演算)	
電源電圧*	DC ±15V (±1%)	
消費電力	3W	
外観寸法	70 (W) × 118 (D) × 114 (H) mm	
質量	0.7kg	
使用温度範囲	0 ~ 40 °C	
自己診断機能	有	
標準付属品	小型ドライバ	

\*電源は外部より供給。

#### ■ 外観寸法図



#### ■ 外観寸法図

I/O種別	信号名称	Pin No	備考	
Out	G <sub>1</sub> アナログ出力	1	±10Vまで	
	G <sub>2</sub> アナログ出力	(2)		
	G <sub>1</sub> +G <sub>2</sub> アナログ出力	(3)		
In	ゼロシフト量入力	5	ピンNo.16入力時、メータの表示をシフトします。	
	コモン	6		
Out	メータ出力 Hiレンジ	7	Hiメータ用アナログ出力	
	メータ出力 Loレンジ	8	Loメータ用アナログ出力	
Power	コモン	9	電源入力	
	+電源入力	12		
	電源入力 (コモン)	13		
	-電源入力	14		
In	DC12~24V入力	10	零シフト有効	
	零シフト有効入力	16		
	G <sub>1</sub> +G <sub>2</sub> 単独値表示	(17)		メータ表示値の切替え信号
	G <sub>2</sub> 単独値表示	(18)		
	G <sub>1</sub> 単独値表示	19		
Out	G <sub>1</sub> 異常出力	20		
	G <sub>2</sub> 異常出力	(21)		
	COM.	22		
FG	FG	24	フレームグランド	

( ) 内はE-DL-120A

## デルコム DELCOM 300

### 電気マイクロメータ用アンプ

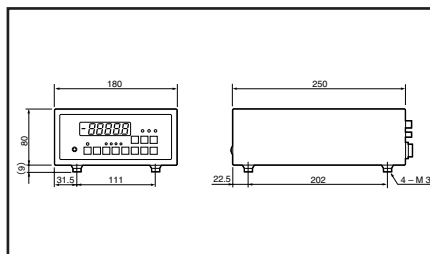


- 1入力専用アンプ（A/E変換器や検出器との組み合わせ）
- デジタル出力選択可（RS232C、BCD、オプション設定）
- アナログ入力可
- 記憶機能付（MAX、MIN、P-P）

#### 仕様

型式	E-DL-300	E-DL-300-1	E-DL-300-2	E-DL-300-3
商品コード	2202579	2202580	2202581	2202578
入力検出器	1			
表示無し	7セグメントLED			
最大測定範囲	±1999 μm			
A/D変換周期	約22回/秒			
判定出力 (標準)	CMOSレベル74HC相当			
判定出力 (オプション)	無	-NG, OK, +NG (接点出力)	-NG, OK, +NG (接点出力)	-NG, OK, +NG (オープンコレクタ出力)
入力信号 (標準)	入力信号 (標準) オープンコレクタまたはドライバ接点			
記憶機能	記憶機能最大値、最小値、P-P値 (最大値と最小値との差)			
デジタル出力	無	RS-232C出力	BCD出力 (CMOSレベル)	BCD出力 (オープンコレクタ)
アナログ出力	1V/2mm			
アナログ入力	1V/2mm			
電源電圧	AC85 ~ 250V			
消費電力	10VA			
外観寸法	180 (W) × 250 (D) × 80 (H) mm			
質量	2kg			
使用温度範囲	0 ~ 40 °C			
自己診断機能	有			
標準付属品	3芯キャプタイヤ3m、⊙小型ドライバ、ヒューズ0.5A			

#### ■ 外観寸法図



オプション	品名	備考
0998880	電源ケーブル 3M	
4205501	ケーブル RS232Cクロス	標準付属のストレートケーブル不要の場合は無償
4205502	統計プリンター接続ケーブル	標準付属のケーブル不要の場合は無償
4205503	測定結果接点出力ケーブル	モデル-1, -2に適用
4205504	測定結果オープンコレクタ出力ケーブル	モデル-3に適用